

# REGOLATORI DI PRESSIONI MINIATURA IN PLASTICA

## Per acqua e aria compressa

R91 - G1/4

R91



Corpo e coperchio realizzati in plastica acetilica  
**Manopola con dispositivo antimanomissione**  
 Spingendo la manopola a scatto verso il basso la regolazione della pressione viene bloccata  
 Il modello R91W è stato appositamente progettato per l'impiego in sistemi con acqua deionizzata e potabile. Le plastiche e tutti i materiali a contatto con i liquidi sono stati approvati dalla National Sanitation Foundation (NSF) e dalla Food & Drug Administration (FDA) per l'impiego con impianti ad acqua potabile

### Portata tipica:

Funzionamento ad aria compressa:  
 11 dm<sup>3</sup>/sec. con pressione di ingresso di 10 bar, pressione regolata di 6,3 bar e caduta di pressione di 1 bar dalla regolazione  
 Funzionamento ad acqua:  
 6,6 litri al minuto con pressione di ingresso di 7 bar, pressione regolata di 4 bar e caduta di pressione di 1 bar dalla regolazione

**Connessione manometro:**  
 PTF 1/8, con filettature principali PTF R1/8 con filettature principali ISO Rc R1/8 con filettature principali ISO G

### CARATTERISTICHE TECNICHE

#### Fluido:

R91G: aria compressa e acqua non potabile  
 R91W: acqua potabile e deionizzata

#### Massima pressione:

10 bar (150 psig)

#### Temperatura di Lavoro:

Funzionamento ad acqua:  
 +2°C +52°C  
 Funzionamento ad aria:  
 -20°C +52°C\*

\*Nel funzionamento ad aria, l'aria di alimentazione deve essere sufficientemente secca onde evitare la formazione di ghiaccio a temperature inferiori ai +2°C

### MATERIALI

Corpo e coperchio: acetale  
 Valvola:  
 R91G: ottone/nitrile  
 R91W: acciaio inox/ EPDM per settore alimentare  
 Sede della valvola: acetale  
 O-ring sede della valvola:  
 R91G: nitrile  
 R91W: EPDM per settore alimentare  
 Diaframma:  
 R91G: acetale/nitrile con inserto in nylon  
 R91W: acetale/nitrile con inserto in nylon, per settore alimentare  
 Tappi connessione manometro: polipropilene (forniti solo con le unità con filettature PTF)

### MODELLI PER APPLICAZIONI AD ARIA COMPRESSA E CON ACQUA NON POTABILE

		Dimensione connessione	Pressione d'esercizio (bar)	Portata (dm <sup>3</sup> /s)	kg	MODELLI	ACCESSORI	Manometro Ø 40 mm 0 ... 4 bar	KIT RICAMBI
		G1/4	0,3 ... 3,5	11	0,07	R91G-2GK-NEN		18-013-990	18-013-989 3407-94
		G1/4	0,3 ... 8,6	11	0,07	R91G-2GK-NLN		18-013-990	18-013-989 3407-94
		G1/4	0,3 ... 8,6	11	0,07	R91G-2GK-RLN*		18-013-990	18-013-989 3407-95

\*Tipo relieving solo per uso ad aria compressa

### MODELLI PER APPLICAZIONI CON ACQUA POTABILE E DEIONIZZATA

		Dimensione connessione	Pressione d'esercizio (bar)	Portata* (l/min)	kg	MODELLI	ACCESSORI	KIT RICAMBI
		G1/4	0,3 ... 3,5	6,6	0,07	R91W-2GK-NEN		3407-93
		G1/4	0,3 ... 8,6	6,6	0,07	R91W-2GK-NLN		3407-93

\* Portata approssimativa con pressione di ingresso pari a 10 bar, pressione regolata di 6,3 bar e caduta di pressione di 1 bar dalla regolazione.

Per ulteriori informazioni



www.norgren.com/info/it6-124

## MODELLI ALTERNATIVI

Applicazioni		Manometro	
Aria industriale, acqua non potabile	G	Con	G ††
26 mm	W	Senza	N
Dimensione connessione		Campo di pressione regolabile in uscita†	
1/4"	2	0,3 ... 3,5 bar	E
		0,3 ... 8,6 bar	L
Filettatura		Diaframma	
PTF	A	Non relieving	N
ISO Rc conica	B	Relieving ¶	R
ISO G parallela	G		
Regolazioni			
Manopola	K		

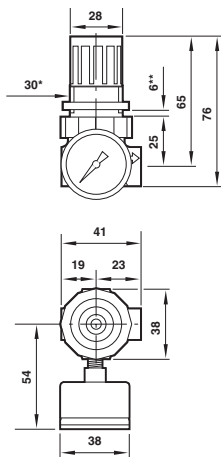
†† Manometro costruito con materiali approvati dalla NSF non disponibile.

¶ Diaframma con scarico delle sovrappressioni disponibile solo con il modello R91G.

## DIMENSIONI

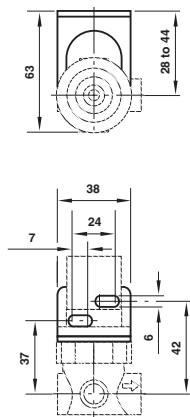
Diametro del foro del montaggio a pannello: 30 mm.

Spessore massimo del pannello: da 0 a 6 mm.



### Staffe di fissaggio

Utilizzare viti da 3 mm. per il montaggio della staffa a parete.



## CARATTERISTICHE DI PORTATA

